

travi cornice pilastri e portali

RDB

per l'integrazione funzionale
ed estetica con i sistemi costruttivi
Imago, Thor e Magus



Il sistema.

Le tematiche, sempre tra di loro interconnesse, che si devono affrontare per solucionarle in modo ottimale gli interventi industriali sono di tipo strutturale, funzionale ed estetico.

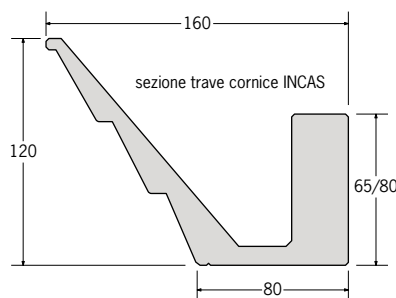
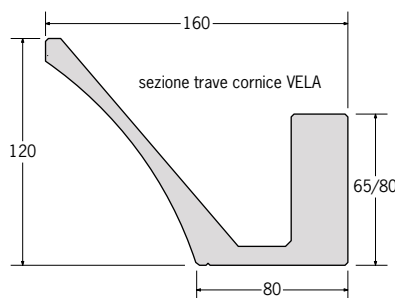
La notevole articolazione delle diverse esigenze espresse dal mercato non ha, fino ad ora, favorito la "messa a sistema", da parte degli operatori del settore, di soluzioni idonee a soddisfarle; in molti casi, quindi, si è arrivati a compromessi tra le esigenze del cliente, quelle progettuali e quelle del prefabbricatore che non sempre sono risultate ottimali.

Ora RDB propone, per i propri Sistemi Costruttivi più evoluti, IMAGO, THOR, MAGUS, l'integrazione con componenti appositamente studiati, quali TRAVI CORNICE, PILASTRI ESTERNI, PILASTRI D'ANGOLO e PORTALI; con tali componenti si possono realizzare interventi pienamente soddisfacenti dal punto di vista funzionale e ben caratterizzati dal punto di vista estetico.

Travi cornice

Contornano superiormente l'edificio e ne realizzano la chiusura con un aggetto esterno che elimina il troppo frequente effetto "scatolone" che caratterizza gli edifici industriali.

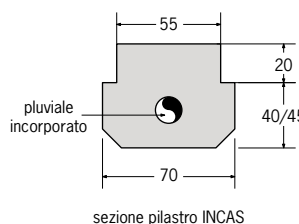
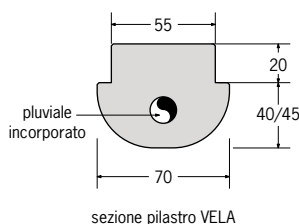
- Sono proposte nelle tipologie "VELA" e "INCAS".
- Sono realizzate in calcestruzzo con finitura esterna molto accurata per essere tinteggiate; si possono così realizzare molteplici effetti cromatici.
- Hanno sezione idonea alla raccolta di tutte le acque meteoriche così da consentire il completo smaltimento sul perimetro dell'edificio
- Proteggono, con il loro aggetto, le pareti esterne dalla pioggia.



Pilastri esterni e pilastri d'angolo

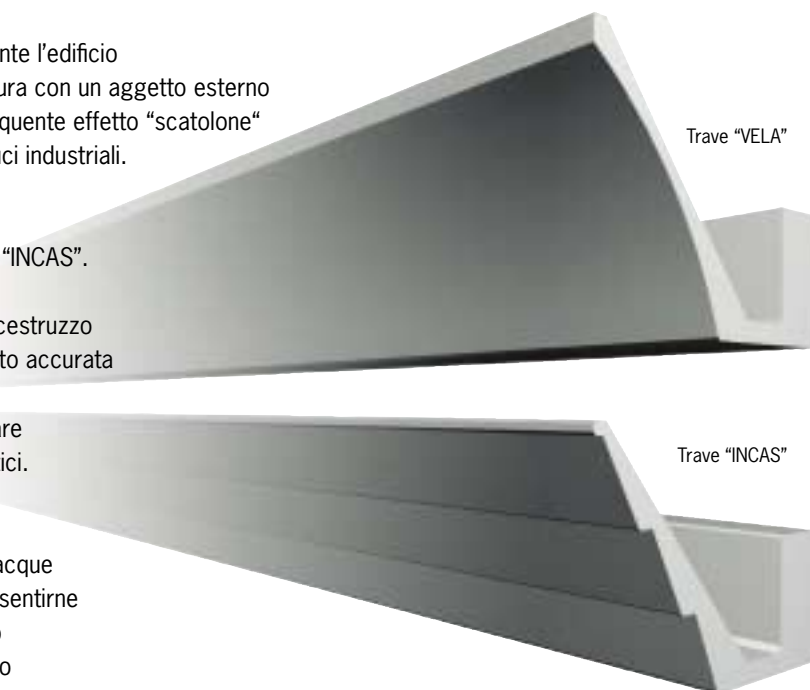
Sporgono all'esterno dell'edificio e richiamano, con la loro forma tondeggiante o squadrata, la forma delle relative travi cornice a cui si abbinano.

- Sono realizzati in calcestruzzo con finitura esterna molto accurata per essere tinteggiati con colori da abbinare a quelli delle relative travi cornice.



Pilastro "INCAS"

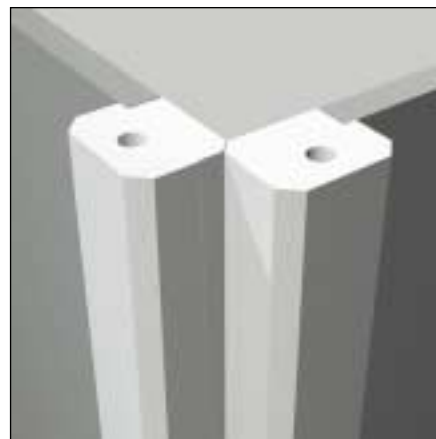
Pilastro "VELA"



- I pilastri sono disegnati in modo da consentire l'alloggiamento delle pareti perimetrali mantenendo un unico filo interno; non ci sono quindi rientranze dei pilastri e le pareti interne risultano completamente piane, libere e disponibili all'uso.

- Gli spigoli verticali esterni delle pareti perimetrali risultano protette dai pilastri in modo ottimale evitando così i possibili fenomeni di degrado nel tempo.

- Negli angoli dell'edificio i pilastri sono previsti gemellati per poter realizzare una evidente caratterizzazione estetica delle posizioni di discontinuità dell'edificio industriale.



Portali

- Sono realizzati nelle dimensioni idonee all'inserimento dei portoni industriali.

- Presentano i montanti verticali e l'architrave superiore che aggettano con forme analoghe a quelle dei pilastri esterni e d'angolo.

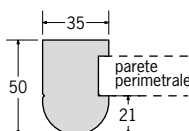
- Sono realizzati in calcestruzzo con finitura esterna molto accurata per essere tinteggiati con colori da abbinare a quelli dei pilastri.



Portale VELA

Larghezza interna netta:
4/4,5/5 m

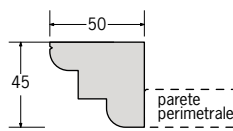
Altezza interna netta:
4,70 m



Portale CORNICE

Larghezza interna netta:
4/4,5/5 m

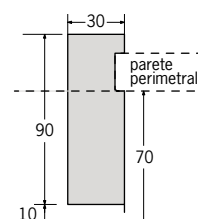
Altezza interna netta:
4,50 m



Portale PENSILINA

Larghezza interna netta:
4,60 m

Altezza interna netta:
4,80 m





Travi cornice, pilastri e portali per l'integrazione con i sistemi Imago, Thor e Magus.

Fare leva sulle possibilità espressive del colore e delle forme, per ottenere edifici industriali di speciali valenze estetiche e particolare impatto visivo: sono possibilità che RDB avvalora, mettendo a disposizione materiali e finiture di diverse tonalità e colori, integrabili tra loro a piacimento.

Pilastri, portali e travi in cemento tinteggiabile da abbinare a graniglie di marmo di diverse colorazioni,

anche per comporre superfici a fasce alternate, oppure da accostare alle calde e naturali tonalità del cotto di mattoni e tavelle.

Nella più completa creatività progettuale,

la scelta di molteplici combinazioni di elementi e mescolanze,

che consentono di realizzare edifici policromatici

e superfici in tinte variegata, da quelle tono su tono

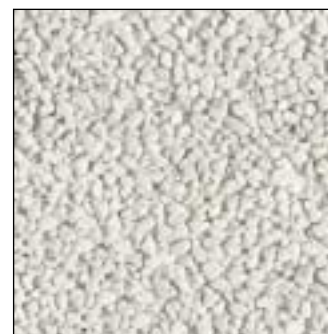
a quelle di contrasto.

Soluzioni che, favorendo il gusto e lo stile dei singoli progettisti,

consentono di trasformare la monotona uniformità

dei prefabbricati industriali in strutture dall'aspetto originale,

caratterizzante, e sempre più gradevole.



1/8) Bianco Carrara 100%



2/7) Giallo Siena 100%



3) Mattoni Borgonovo



4) Bianco Botticino 100%



5) Bianco Carrara 80% + Verde Alpi 20%



6) Bianco Carrara/Bianco Bardiglio 100%



9) Bianco Carrara 80% + Rosso Verona 20%



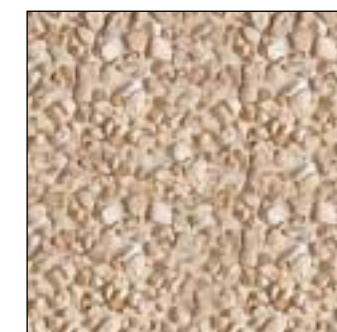
10) Tavelle in cotto



11) Bianco Carrara/Azzurro Cielo 100%



12) Giallo Siena/Grigio Bardiglio 100%



13) Rosa Corallo 100%





