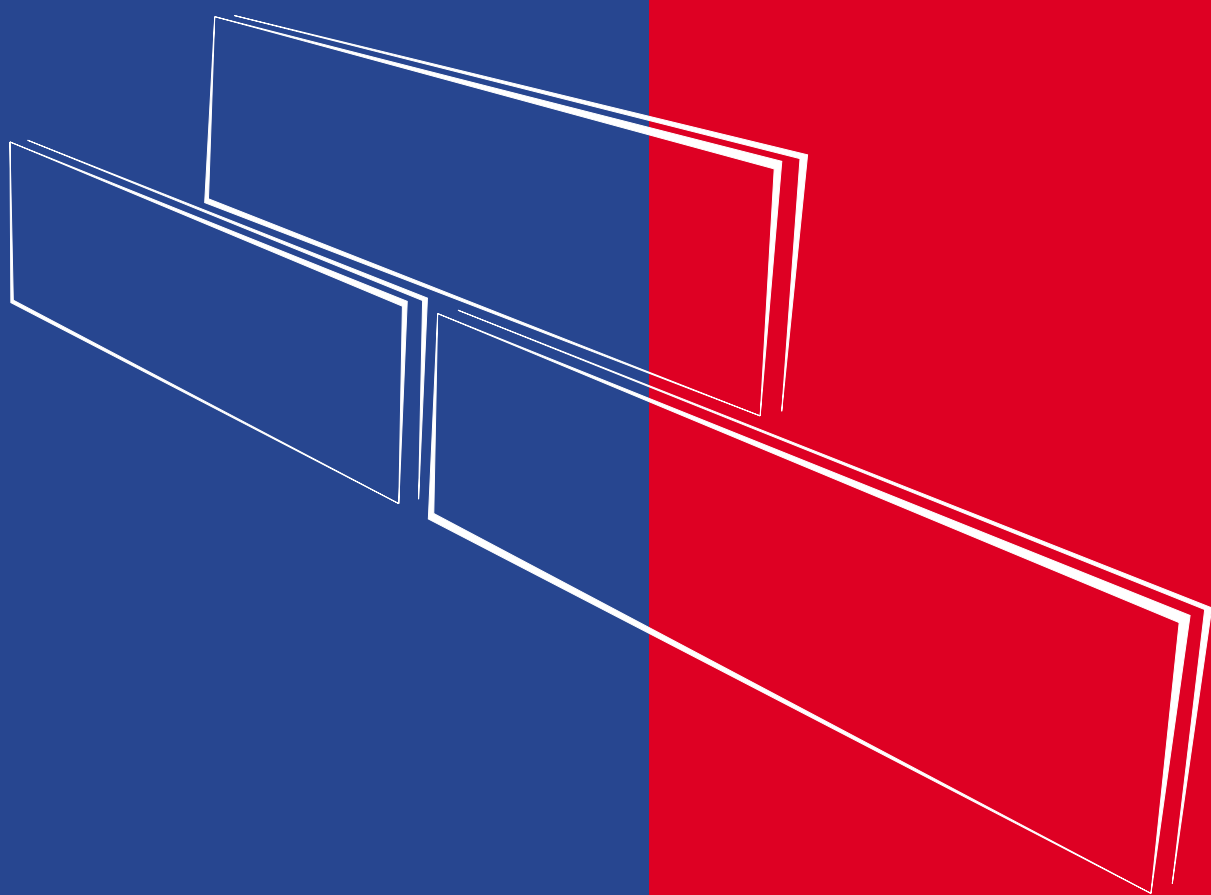


terrecotte RDB

listelli a colla



trattamenti protettivi

Sensibilizzata dai recenti episodi di danno estetico causato dai graffiti che imbrattano i muri delle nostre città, RDB ha studiato una nuova linea di prodotti che permettono di prevenire e risolvere le problematiche che possono verificarsi nelle pareti eseguite con mattoni faccia a vista.

La gamma dei prodotti è indicata per:

- eliminare efflorescenze, colature di acqua e legante, spore, ecc.
- proteggere da infiltrazioni d'acqua le murature particolarmente esposte
- proteggere da graffiti le murature a contatto con il pubblico (chiese, supermercati, scuole, teatri, ecc.)
- rimuovere graffiti da murature che non abbiano avuto trattamenti preventivi.

Codice	Tipo Prodotto	confez.	resa*	resa per confez.*	Descrizione
		kg	kg/mq	mq	
68251	Detergente® RDB	2	0,3	6,7	Prodotto che permette la rimozione delle tracce di polvere e di colature di malta dalle pareti in mattoni faccia a vista.
68252	Detergente® RDB	5	0,3	16,7	
68253	Detergente® RDB	10	0,3	33,3	
68254	Detergente® RDB	25	0,3	83,3	
68259	Antiscritta RDB	2	0,3	6,7	Prodotto appositamente studiato per risolvere il problema delle scritte sui muri in mattoni faccia a vista, realizzate con bombolette spray o altre vernici; rende la facciata impermeabile all'acqua meteorica, mantenendone però la corretta permeabilità al vapore, e stabile nel tempo alla luce e ai raggi U.V.A. Non forma pellicola lucida sulla muratura.
68260	Antiscritta RDB	5	0,3	16,7	
68261	Antiscritta RDB	10	0,3	33,3	
68262	Antiscritta RDB	25	0,3	83,3	
68263	Solvente RDB	2	0,3	6,7	Prodotto appositamente studiato per rimuovere le scritte dalle murature preventivamente trattate con Antiscritta RDB. La particolare formulazione tra solvente e additivo ha dato origine ad un prodotto che, oltre a rimuovere le scritte, rigenera l'azione protettiva dell'antiscritta mantenendone inalterate le caratteristiche nel tempo.
68264	Solvente RDB	5	0,3	16,7	
68265	Solvente RDB	10	0,3	33,3	
68266	Solvente RDB	25	0,3	83,3	
68271	Rimuoviscritta RDB	2	0,3	6,7	Prodotto formulato con tensioattivi e solventi particolari, assolutamente non dannosi per l'ambiente, che ha il potere di disgregare gli ossidi presenti nelle bombolette spray o nei pennarelli con cui vengono imbrattate le facciate.
68272	Rimuoviscritta RDB	5	0,3	16,7	
68273	Rimuoviscritta RDB	10	0,3	33,3	
68274	Rimuoviscritta RDB	25	0,3	83,3	

* La resa dei prodotti è indicativa ed è da verificare caso per caso.



Una muratura in mattoni faccia a vista prima e dopo il trattamento con Rimuoviscritta RDB.

Il sistema listello a colla è un innovativo sistema che permette l'applicazione di listelli faccia a vista estrusi (dimensioni 5,5x25 cm, spessore 1,6 cm) con apposito collante e la finitura dei giunti con stucco idoneo. I listelli a colla sono utilizzabili indifferentemente sia nella realizzazione di nuove murature che nelle ristrutturazioni di vecchi edifici.

nuove murature

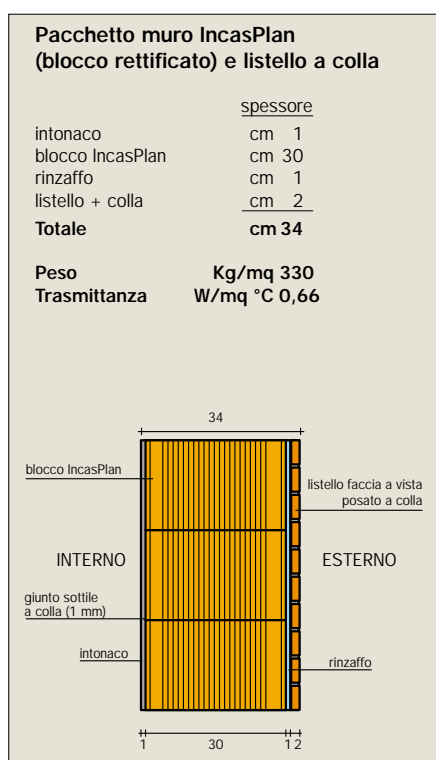
Vantaggi del sistema

- velocità di posa e conseguente abbattimento dei costi di mano d'opera rispetto al sistema tradizionale
- aspetto estetico perfettamente identico ad un muro eseguito con mattoni estrusi faccia a vista
- possibile applicazione su partizioni interne, muri in calcestruzzo o pannelli di tamponamento prefabbricati

Utilizzato in abbinamento a GASBETON® fornisce gli ulteriori seguenti vantaggi:

- pacchetto muro di dimensioni contenute e peso inferiore rispetto a quello tradizionale
- elevato potere isolante e fonoassorbente

Nelle tabelle seguenti si raffrontano tre tipi di muratura dove si notano i vantaggi del sistema listello a colla.



INDICAZIONI DI CAPITOLATO SISTEMA MURATURA IN GASBETON® CON RIVESTIMENTO IN LISTELLI ESTRUSI POSATI A COLLA

Muratura portante (o di tamponamento) eseguita con blocchi di calcestruzzo cellulare autoclavato Gasbeton® RDB di dimensione cm ... e di spessore cm ..., posati con collante cementizio Gasbeton® steso con apposita cazzuola dentata. Rivestimento interno con intonaco Multicem. Rivestimento esterno eseguito con listelli in laterizio estruso sabbia fine rosso posati con collante cementizio RDB e giunti stuccati con malta per fughe RDB. Pulizia finale della facciata con detergente RDB.

INDICAZIONI DI CAPITOLATO SISTEMA MURATURA IN INCASPLAN CON RIVESTIMENTO IN LISTELLI ESTRUSI POSATI A COLLA

Muratura portante eseguita con blocchi in laterizio alleggerito in pasta tipo IncasPlan RDB con percentuale di foratura..., di dimensioni ... x ..., taglio 20 cm, rettificati sulle due facce perpendicolari alla foratura, rinzaffo esterno per rendere la muratura perfettamente complanare e rivestimento esterno eseguito con listelli in laterizio estruso sabbia fine rosso, posati con collante cementizio RDB e giunti stuccati con malta per fughe RDB. Pulizia finale della facciata con detergente RDB.

INDICAZIONI DI CAPITOLATO DEI COMPONENTI DEL SISTEMA

• **Listelli estrusi faccia a vista posati a colla:** rivestimento della muratura con listelli sottili in laterizio faccia a vista tipo RDB completi di pezzi angolari a superficie sabbia fine e colore rosso, prodotti per estrusione e sottoposti in fase di produzione al trattamento specifico con ALCHIL ALCOSSI SILANI, idrorepellente che rende la superficie a vista impermeabile all'acqua meteorica conservandone la permeabilità al vapore.

Dimensione listelli 5,5 x 25 x 1,6 cm (spessore)

Angolari a lati dissimmetrici 5,5 x (25÷12) x 1,6 cm (spessore)

La faccia interna dei listelli (e angolari) è liscia per facilitarne l'applicazione al supporto portante in muratura (o calcestruzzo) mediante specifico collante.

• **Collante cementizio per listelli faccia a vista:** collante cementizio premiscelato specifico per l'incollaggio di listelli estrusi tipo RDB a base di cemento Portland, inerti selezionati e additivi che ne migliorano la lavorabilità senza alterarne le caratteristiche naturali. Resistenza allo strappo (dopo 28 gg) 1,6 N/mm² e resistenza a flessione 5,0 N/mm² (su provini 4x4x16 cm).

• **Malta pronta speciale per fughe dei listelli faccia a vista:** malta faccia a vista premiscelata specifica per l'esecuzione delle fughe di rivestimento eseguito con listelli estrusi tipo RDB posati con collante RDB; a base di cemento Portland, inerti selezionati e additivi naturali. Resistenza a flessione 6,0 N/mm² (su provini 4x4x16 cm).

• **Detergente® RDB:** prodotto che neutralizza la formazione di efflorescenze saline e permette la rimozione di tracce di colature di malta dalle pareti in mattoni faccia a vista.

Posa del sistema su una muratura in Gasbeton® di nuova realizzazione

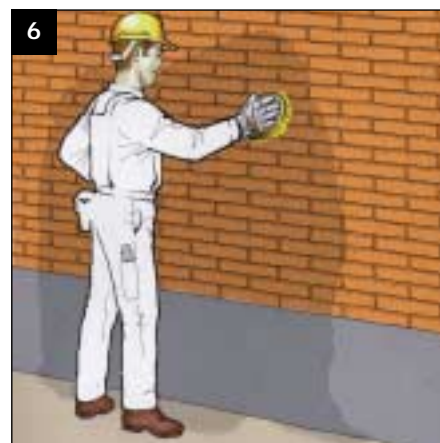
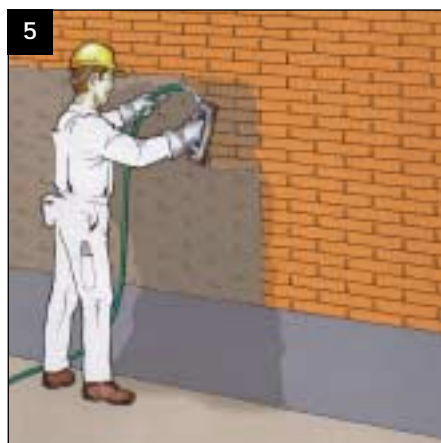
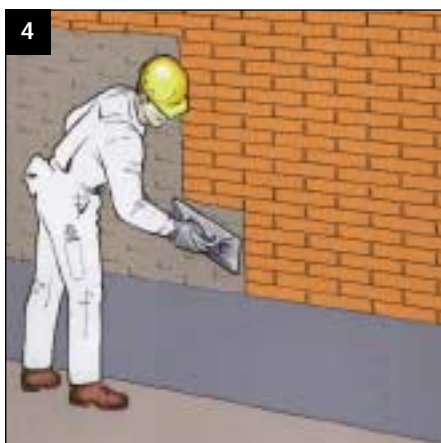
- 1) Assicurarsi che il supporto per il sostegno del primo corso di listelli sia perfettamente in bolla.
- 2) Applicare con spatola dentata l'apposito

collante cementizio interponendo tra i corsi di listelli una corda che ha la funzione di sostenere i corsi successivi e di distanziarli in modo omogeneo.

- 3) Ogni 4/5 corsi verificare, mediante staggia e bolla, la perfetta orizzontalità del rivestimento. Verificato l'incollaggio del listello al supporto rimuovere le corde.
- 4) Applicare a frattazzo lo stucco di riempimento delle fughe costipandolo.

mento delle fughe costipandolo.

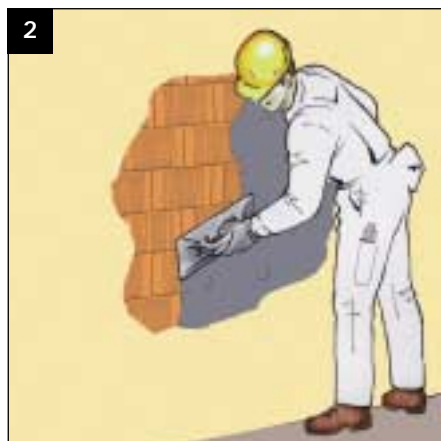
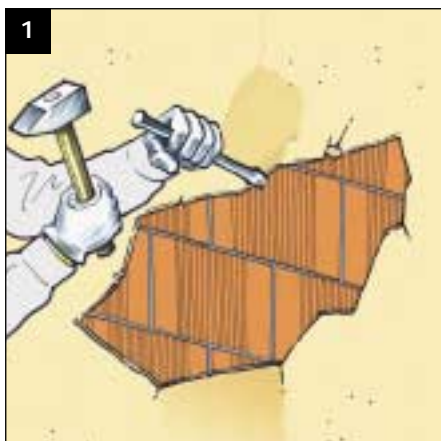
- 5) Rimuovere l'eccesso di stucco, ancora fresco, dalla superficie del rivestimento utilizzando acqua e frattazzo con spugna, partendo sempre dall'alto della parete.
- 6) Pulire la facciata con Detergente® RDB e spazzola di saggina e poi risciacquare con idropulitrice.



ristrutturazioni

Vantaggi del sistema

- considerato lo spessore del listello e del collante, pari a circa 2 cm, non dovranno essere modificate soglie, davanzali, ecc.
- risoluzione definitiva del problema del degrado degli intonaci e di ulteriori imbiancature del medesimo
- durata a tempo indeterminato del rivestimento in cotto senza manutenzioni.

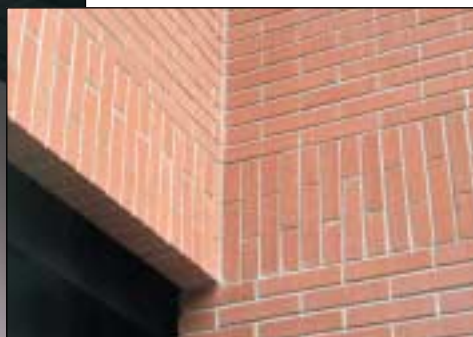


Posa del sistema su una muratura da ristrutturare

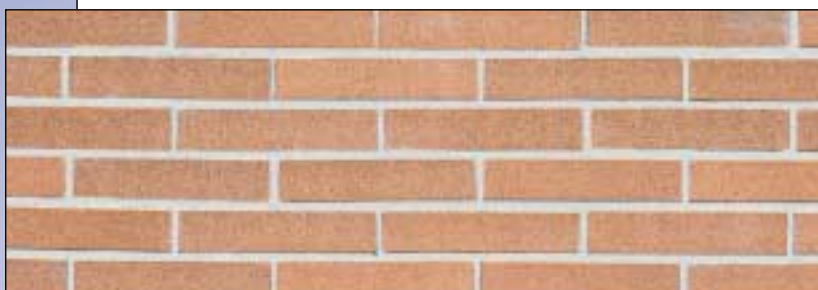
Occorre preparare la muratura rivestita con intonaco ammalorato eseguendo la seguenti indicazioni:

- 1) Rimuovere l'intonaco deteriorato dalla muratura da risanare.
- 2) Rasare la muratura per renderla compiana al fine di facilitare la posa corretta del rivestimento in listelli di cotto.

Terminate le operazioni preliminari si procede alla posa del listello a colla come indicato per le murature di nuova realizzazione.



Con i listelli estrusi applicati a colla è possibile rivestire murature anche complesse, che presentano archi, aperture, sporgenze e modanature, in modo semplice e con un ottimo risultato estetico; la realizzazione di decorazioni che, utilizzando il mattone faccia a vista sarebbero complesse, risulta facile ed immediata.



A lato: un vecchio edificio industriale ristrutturato con l'applicazione di listelli incollati sui preesistenti pannelli di tamponamento in cemento.

Sopra: la muratura rivestita con i listelli a colla è identica a quella realizzata con i mattoni estrusi faccia a vista.

RDB TERRECOTTE SRL

Via dell'Edilizia, 1 ~ 29010 Pontenure PC ~ Tel. 0523518.1 ~ Fax 0523518270
www.rdb.it ~ e-mail: infordb@rdb.it